



JOURNEE TECHNIQUE CEDRE 2021

Lutte antipollution outremer



Beaucoup d'échouements



Rarement des accidents au large et de nappes dérivantes

SICHEM OSPREY – Clipperton Février 2010 un mois d'opération

SITUATION

Chimiquier échoué « orthogonalement » à l'Atoll sur 60m (170m).

Pas de pollution ni envahissement.

Machine en état – aspirations EDM libres.

1025T de combustible « lourd », 10500 T de Mix-Xylène,

6000 T de suif et 6000t d'huile de soja.

ORIENTATIONS -CONTEXTE

Atoll unique au monde, zone écologique très sensible (JL Etienne).

Contexte politique FR/Mexique – Volonté d'une présence étatique.

Suif et huile de soja les plus dangereux à moyen terme pour la faune et l'environnement.

Isolément.



SICHEM OSPREY – Clipperton Février 2010 un mois d'opération



Accès et soutien
Réversibilité difficile
Contrôle de l'état (Antipol)

« Demi cercle maniable »



Ressources
Compétences

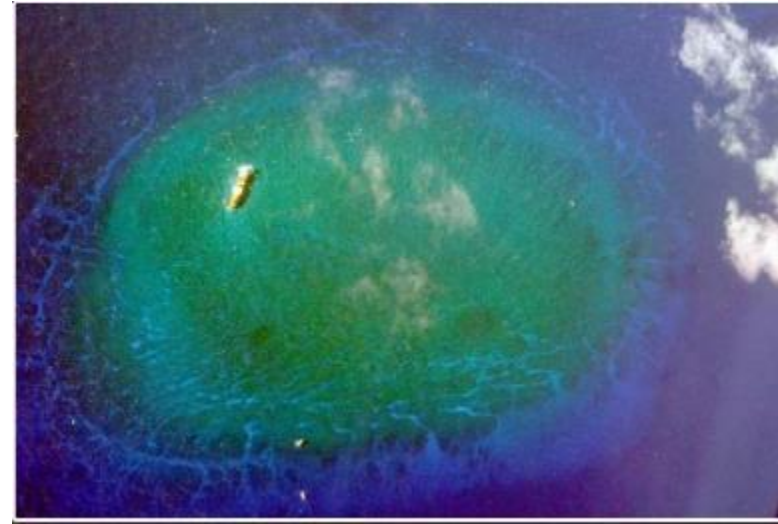
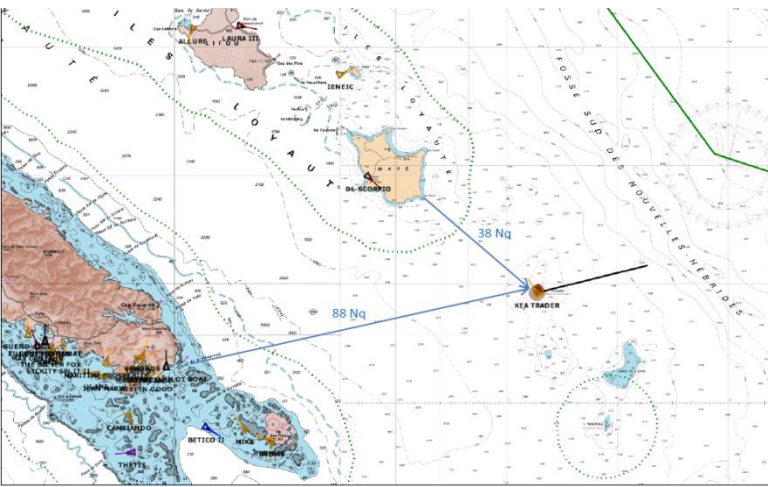
KEA TRADER– Nouvelle Calédonie juillet 2017

SITUATION

Echouement à 18 nd sur un récif affleurant à 2 mètres
Entrées d'eau dans des ballasts et dans la quille (duct keel)
792 conteneurs (53 dangereux)
800 T de combustibles et huiles

ORIENTATIONS – CONTEXTE

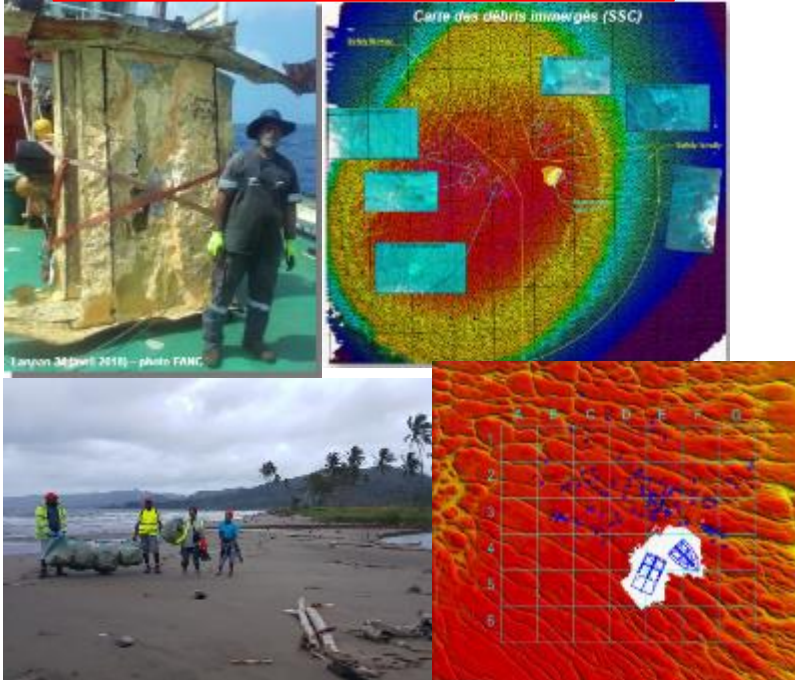
Pas de pression « extérieure »
Hydrocarbure
Dislocation



KEA TRADER– Nouvelle Calédonie juillet 2017

Plusieurs années d'opération

Gestion des débris sur site



Accès

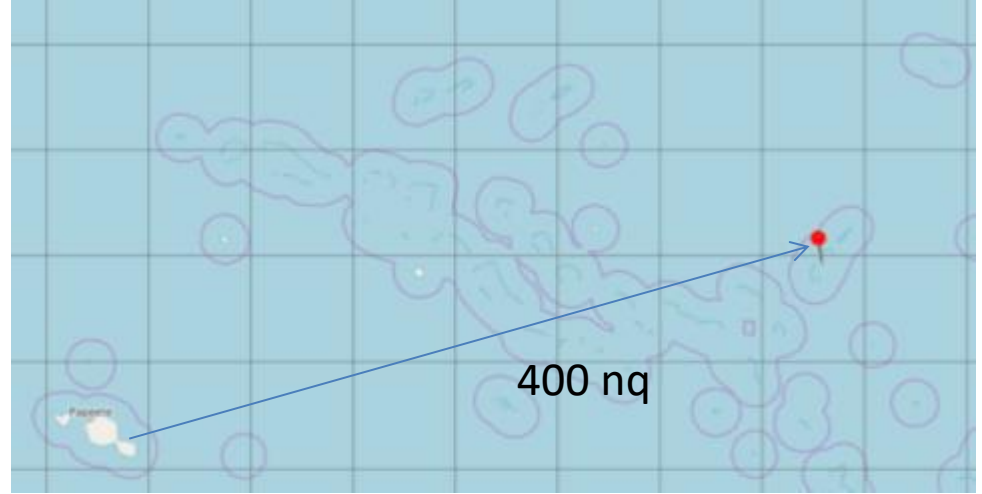


Logistique lourde
Construction d'une barge

« Diffusion » de la pollution HC et débris



THORCO LINEAGE – Juillet 2018



~~SICHEM OSPREY!~~

Pollution « solide » : Analyses, compétences et capacités ...

RETEX CZM : Etudes de risque, « plans », accords de coopération, rapport au « temps »



Aléas
Réversibilité



OCEAN WANDERER – septembre 2018



Logistique
Dépollution par HLO



Difficultés d'accès
Faible marnage
Compétences techniques
Aléas, réversibilité...

WAKASHIO – Juillet 2020



Déploiement de personnels et matériels en soutien « terre »



Confinement épave



Conseil



SYNTHESE

Zone outremer

Petit marnage
Requin, faune « hostile »
Shore break
Saison cyclonique
23°

Difficulté d'approcher la SOA

Hélicoptères
Moyens spécifiques
Logistique lourde

Eloignement

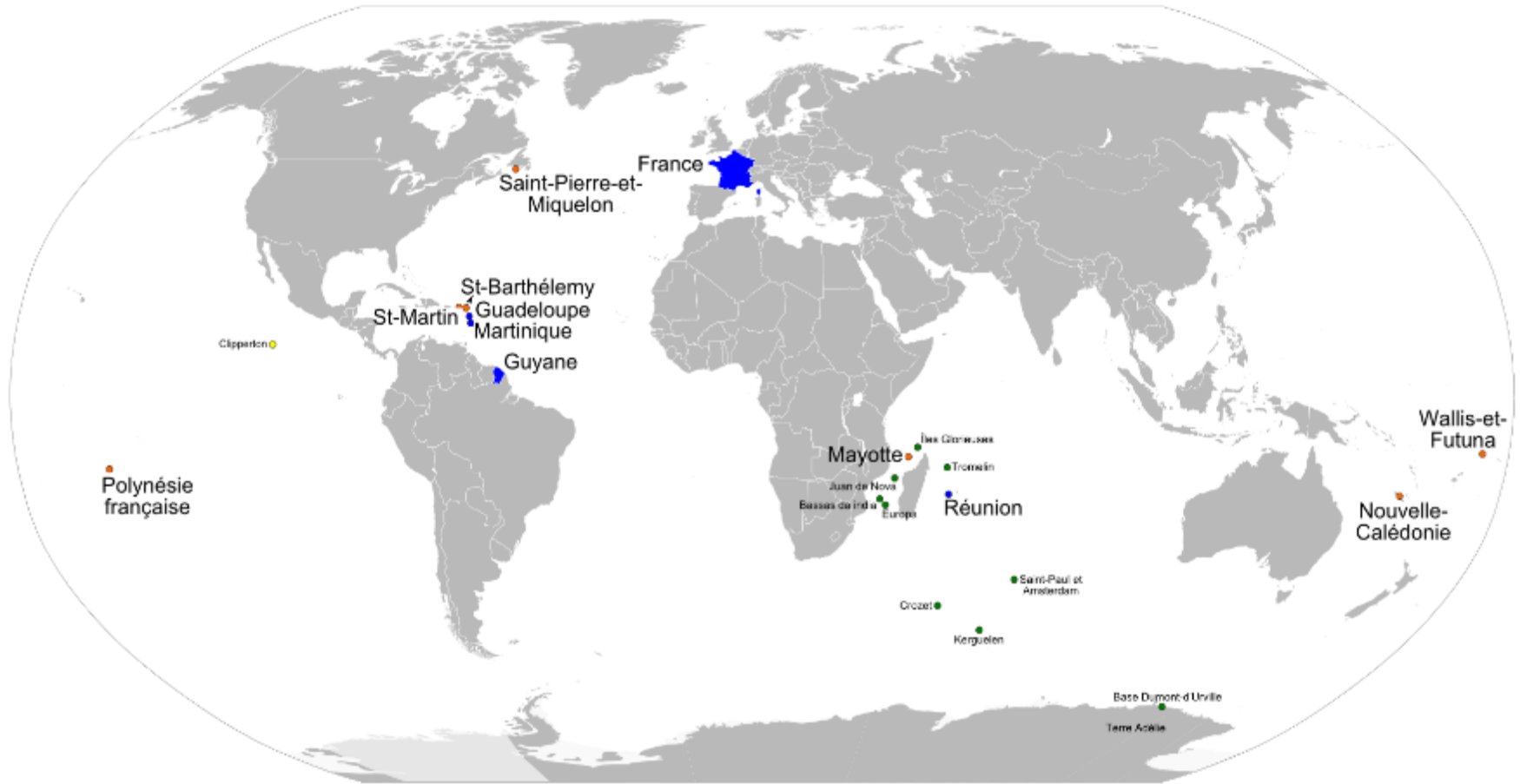
Délais de ralliement
Compétences, capacités difficiles à trouver
Réversibilité ?

Importance des plans

Identification des risques et dangers
Identification des « cibles » et scénarii
Mouillages « parés »
Etudes couranto/océano
Accords de coopérations

Priorité à la mobilité – Adaptation des matériels à la lutte sur le littoral

CONTRAT OPERATIONEL DE LA MARINE



BN outre-mer :

1 BSAOM

1 à 2 écrémeurs côtiers

1 km de barrage

Stock d'urgence

Façade métropole :

2 RIAS + 2 BSAA + 2 BSAM

4/5 Ecrémeurs haute performance

4 km de barrage

Stock d'urgence